

Energoszczędna seria PSP
620W

INSTRUKCJA OBSŁUGI
KARTA GWARANCYJNA



Dziękujemy za zaufanie i zakup urządzenia firmy Numatic

Prosimy o dokładne i wnikliwe zapoznanie się z treścią instrukcji ze szczególnym uwzględnieniem uwag i zaleceń producenta wyrobu a zwłaszcza zaleceń dotyczących bezpieczeństwa użytkownika. Firma **Numatic** zastrzega sobie możliwość dokonywania zmian w konstrukcji bez uprzedzenia, mających na celu podwyższenie walorów technicznych i użytkowych wyrobu. **Odkurzacz jest zgodny z ROZPORZĄDZENIEM KOMISJI UE NR 666/2013 z dnia 8 lipca 2013 r. w sprawie wykonania dyrektywy Parlamentu Europejskiego i Rady 2009/125/WE w odniesieniu do wymogów dotyczących ekoprojektu dla odkurzaczy.**

Usunięcie opakowania i kontrola urządzenia:

Po rozpakowaniu urządzenia, należy sprawdzić czy nie zostało ono uszkodzone w czasie transportu oraz czy wszystkie elementy wyposażenia są w komplecie z maszyną. W przypadku zaistnienia jakichkolwiek wątpliwości nie wolno uruchamiać odkurzacza. Należy wówczas skontaktować się z dystrybutorem firmy **Numatic**. Jeśli urządzenie wykazuje uszkodzenia powstałe podczas transportu, nie należy go uruchamiać. Należy się zwrócić do serwisu lub sprzedawcy towaru. Nieprzestrzeganie powyższej instrukcji może łączyć się zagrożeniem życia i mienia. W przypadku jakichkolwiek wątpliwości należy się zwrócić do sprzedawcy. Opakowanie jest w 100% wykonane z materiałów nadających się na surowce wtórne i jest oznakowane symbolem surowców wtórnych.

UWAGA: Opakowanie maszyny (torebki plastikowe, spinacze itd.) może stanowić potencjalne zagrożenie i dlatego powinno być trzymane z dala od dzieci i osób trzecich. Akcesoria wyposażenia standardowego maszyny znajdują się wewnątrz opakowania.

UWAGA: Nie wolno czyścić (zbierać) płonących lub gorących materiałów. Nie wolno zasysać (zbierać) rozpuszczalników, substancji toksycznych, palnych lub wybuchowych oraz silnie żrących kwasów. Odkurzacz **NIE MOŻE BYĆ WYKORZYSTYWANY** do zbierania substancji lub pyłów o zdolnościach wybuchowych jak np. mąka, grafit, pył lakierniczy powstały po szlifowaniu lakierowanego drewna czy elementy drewniane pokryte świeżym lakierem.

Instrukcje bezpieczeństwa

- Przed podłączeniem do prądu należy sprawdzić, czy napięcie w sieci zasilającej odpowiada napięciu podanemu na tabliczce znamionowej.
- Odkurzacz musi być używany tylko zgodnie z przeznaczeniem tzn. **do czyszczenia na sucho**.
- Używanie urządzenia do innych celów jest zarówno niewłaściwe jak i niebezpieczne.
- Po podłączeniu odkurzacza do prądu, nie wolno trzymać dyszy i ssawy blisko wrażliwych części ciała, takich jak oczy, usta, uszy itd.
- Odkurzacz nie powinien się nigdy pozostawiać bez nadzoru w obecności dzieci lub osób trzecich.
- Należy pamiętać o wyjęciu wtyku zasilania z gniazda w czasie, gdy odkurzacz nie jest używany.
- Nie wolno podnosić maszyny za przewód ani wyszarpywać wtyczki z gniazda.
- Przed użyciem należy sprawdzić wszystkie przewody. Nie wolno używać urządzenia w przypadku wykrycia wadliwych przewodów zasilających.
- Dodatkowe przewody przedłużające i wtyczki powinny być trzymane z dala od wilgotnych powierzchni (maks. 15m długości, o przekroju 3x1,5mm²).
- Należy pamiętać o odłączeniu maszyny od prądu przed zdjęciem obudowy lub w celu konserwacji, itp.
- Maszyny nie wolno nigdy zanurzać w wodzie. Nie wolno używać do mycia maszyny rozpuszczalników ani silnych detergentów.
- Nie wolno używać odkurzacza w miejscach nasyconych gazami gdyż istnieje niebezpieczeństwo wystąpienia niekontrolowanego wybuchu.
- Maszyna seryjnie wyposażona jest w akcesoria ze stali nierdzewnej
- Maszyny nie wolno używać na powierzchniach zewnętrznych lub wilgotnych.
- Maszyna przeznaczona jest do użytku tylko wewnątrz zamieszanych budynków.
- Nie wykonuj samodzielnie żadnych napraw, skontaktuj się z serwisem
- Nie wypinaj wtyczki zasilającej z gniazda poprzez podciągnięcie za przewód zasilający
- Powierz urządzenie kompetentnej osobie
- Utrzymuj wszystkie filtry w czystości
- Sprawdzaj przed każdym uruchomieniem czystość filtrów, zbiorników i przewodów

Producent, dystrybutor ani importer nie odpowiada za obrażenia osób i zwierząt oraz zniszczenia obiektów spowodowane niewłaściwym lub nieracjonalnym używaniem maszyny oraz nieprzestrzeganiem instrukcji w jakikolwiek sposób.

Podłączenie elektryczne urządzenia:

Należy przestrzegać obowiązujących przepisów lokalnych Zakładu Energetycznego. Zgodnie z przepisami uziemienie urządzenia zależy od zastosowanego przy nim przewodu zasilającego. Przed wystąpieniem do jakiegokolwiek czynności czyszczenia lub konserwacji, należy **BEZWARUNKOWO** wyciągnąć wtyczkę z gniazda sieciowego.

W RAZIE WYSTĄPIENIA JAKICHKOLWIEK PROBLEMÓW, SPIĘĆ CZY INNYCH USZKODZEŃ NIGDY NIE DOKONUJ NAPRAW SAMODZIELNIE. SKONTAKTUJ SIĘ Z NAJBLIŻSZYM AUTORYZOWANYM SERWISEM.

UWAGA:

Jak każde urządzenie elektryczne wymaga uwagi i obserwacji w czasie pracy, rutynowe przeglądy urządzenia zapewniają bezpieczną eksploatację. Błędy w niezbędnej obsłudze urządzenia zastosowanie nieoryginalnych podzespołów wymiennych może w konsekwencji doprowadzić do sytuacji, w której urządzenie stanie się niebezpieczne dla operatora jak i osób trzecich. Konsekwencją powyższego jest odstąpienie producenta od odpowiedzialności za bezpieczeństwo wyrobu.

Urządzenie zostało zaprojektowane do użytkowania z oryginalnym osprzętem i akcesoriami, stosowanie innych akcesoriów lub osprzętu może zagrozić bezpieczeństwu operatora, osób trzecich lub wytrzymałości urządzenia. Lista dostępnych akcesoriów lub osprzętu dostępna jest u najbliższego dealera.

USZKODZONE PRZEWODY ELEKTRYCZNE MOŻE WYMIENIAĆ TYLKO PRZESZKOLONY PERSONEL LUB AUTORYZOWANY SERWIS.

Masz problem z obsługą urządzenia bądź pytania techniczne?
ZADZWOŃ LUB NAPISZ
+48 505 605 601 sklep@euro-matic.pl

opłata za połączenie jak do sieci komórkowej Plus



Obsługa urządzenia

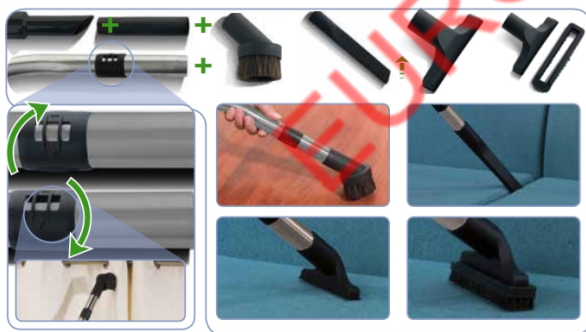


Odepnij na bok zatrzaski głowicy 1 i 2, podnieś głowicę 3, zdejmij filtr czapkowy 4, zdejmij worek jeśli jest pełny 5, zamknij go 6 i wyrzuć 7. Załóż nowy worek 8. Załóż filtr i głowicę oraz zapnij zatrzaski 10. Zamocuj wąż ssący oraz wymagane akcesoria i ssawki.

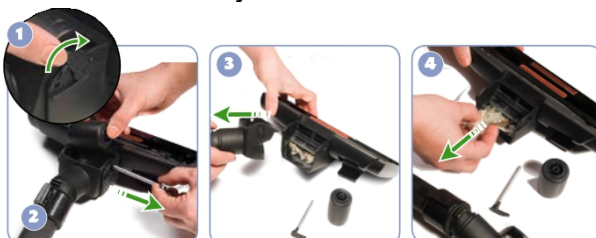


Podłącz odkurzacz do gniazda sieciowego uprzednio rozwijając cały przewód ze zwijaka a następnie wciśnij zielony przycisk na pozycję I. O działaniu odkurzacza informuje nas świecąca się czerwona lampka.

Moc ssania można regulować za pomocą obrotowej nakładki na rurze ssącej. Ssawka podłogowa posiada wysuwane włosie dzięki czemu może służyć zarówno do wykładzin dywanowych jak i do powierzchni twardych. Po zakończonej pracy odłącz z sieci i zwij przewód zasilający. Ssawkę wraz z rurami i węzłem można po pracy zaparkować pionowo w uchwycie umieszczonym z tyłu odkurzacza. Wyjmujemy z zaczepu tylko unosząc do góry.



Czyszczenie ssawki



Akcesoria podstawowe

